

夏休みに自分発掘!

中高生対象

新しい自分を 発見 しよう

～福祉の職場体験～

対象者

- ・名張市内の中学生・高校生
- ・名張市内の中学生以上18歳以下の方

体験の内容

体験先の分野・施設により異なりますが、実際に施設・事業所のお仕事を体験していただきます。

実施期間

令和5年8月中（夏休み期間中）

参加費

無料

※施設までの交通費、昼食代などは自己負担いただきます。



「福祉」って興味はあるけど…

「名張市にはどんな施設があるのかな…」

「福祉の仕事って大変なのかな…」

普段みなさんが感じている「福祉の仕事」について、夏休みを利用して体験してみませんか？

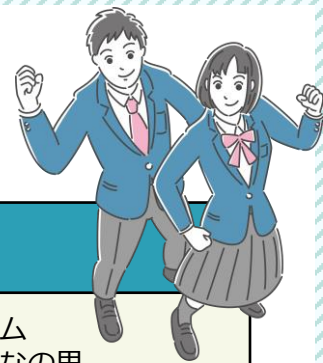
お友達と一緒にでも、ひとりでも大丈夫です。

市内の20か所の施設（介護施設・児童施設・

障がい児者施設）がみなさんの参加をお待ちしています。



市内20か所の施設が 皆さんの参加をお待ちしています！



分野	協力施設	
高齢者・介護施設 ・利用者さん、入居者さん と関わる ・食事の準備・配膳体験 ・レクリエーションの参加 など	特別養護老人ホーム	・名張特別養護老人ホーム ・特別養護老人ホームはなの里 ・第3はなの里・第5はなの里 ・特別養護老人ホームゆう ・特別養護老人ホームグランツァ
	養護老人ホーム	・名張養護老人ホームみさと園
	老人保健施設	・介護老人保健施設憩いの街
	デイサービス	・デイサービスセンター国津園 ・デイサービス第2はなの里 ・通所介護事業所ふれあい
	認知症グループホーム	・高齢者グループホームひかり
児童施設 ・園児さんとのふれあい ・食事の援助 ・水遊びの援助 など	保育園	・つつじが丘保育園 ・比奈知保育園、名張西保育園 ・昭和保育園
	こども園	・みはた虹の丘こども園
障がい児 障がい者施設 ・利用者さんと関わる ・食事やおやつへの援助 ・作業を利用者さんと 一緒に など	障害児・障がい者施設	・ライフサポートセンターはーと、 ライフステップぽぷら
	放課後等デイサービス	・ゆうら
	障害児・障がい者施	・ワークプレイス栞

【体験メニュー、お申し込みについてはGoogleフォームでご確認ください】

- ◆ QRコードを読み取り、必要事項を入力し、ご希望のメニューを選択してください。（中学生の申し込みについては保護者様へ確認させていただきます）
- ◆ QRコード以外でのお申し込みも可能です。（FAX、TEL）複数人での申し込みや、また別の日時などご希望があれば、事務局へお問い合わせください。
- ◆ 申し込みは先着順となります。 ◆ ボランティア保険に加入します。
- ◆ 7月20日以降、決定通知書をご自宅に送付させていただきます。
- ◆ 申し込みは **7月1日（土）12時から**
締め切りは **7月20日（木）12時まで** とさせていただきます。



【お問い合わせ先】

名張市社会福祉法人連絡会 事務局

名張市社会福祉協議会 地域福祉課

TEL (0595) 63-1111/FAX (0595) 64-3349

体験メニュー・
お申し込みはこちらから